

KFO aktuell

Ein Informationsbrief der Fachlabore Dr. W. Klee und Dr. F. W. Selbach

Sonderausgabe **Februar 2025**

Premium-Zahnkorrektur für Erwachsene

Zahnkorrekturschienen haben sich bei der Behandlung von erwachsenen Patienten* jeden Alters längst etabliert und stellen bei richtiger Indikation eine sehr effiziente Therapiemöglichkeit dar. Menschen, die eine Multibracket-Behandlung als unangenehm empfinden, kann bei unserem breiten Indikationsfeld mit den aesthetic liner® Schienen sehr gut geholfen werden.

Das gibt es nur bei uns: glasklare Schienen

aesthetic liner® ist die kostentransparente und effiziente Therapie mit glasklaren Schienen (ohne Rillen), um klassische Frontzahnfehlstellungen ästhetisch und elegant zu korrigieren. Ihre Patienten werden nach der Behandlung glücklich, zufrieden und dankbar sein.



aesthetic liner® eignet sich hervorragend für einfache, mittlere und auch komplexere kieferorthopädische Korrekturen, wie zum Beispiel:

- Beseitigung von Fehlstellungen
- Behandlung von rotierten Zähnen
- Schließen eines Diastemas
- Schließen von Zahnlücken

In wenigen Wochen zum strahlenden Lächeln

Ca. 75 % der Fälle können innerhalb von 16 Wochen korrigiert werden. Sogar bei komplexeren Fällen wird das Behandlungsziel meist schon innerhalb eines halben Jahres erreicht.

 aesthetic liner®
die transparente Zahnkorrekturschiene



Individuelle und kostenlose Vorabberatung

Eines der Hauptanliegen der Fachlabore Dr. W. Klee und Dr. F. W. Selbach ist die optimale Beratung und Betreuung der Behandler. Eine qualifizierte und ehrliche Beratung Ihres jeweiligen Patientenfalls ist uns deshalb besonders wichtig.

Nach Eingang Ihrer Abdrücke, Modelle oder Intraoralscans wird Ihr Fall von unseren Fachberatern für innovative Schienentherapie evaluiert. Sie erhalten eine schriftliche Vorabberatung inklusive Laborkosten und Heilkostenvorschlag – **individuell**

und kostenlos. Neben Angaben zu Behandlungsdauer, Kosten sowie Anzahl der Schienen erhalten Sie per E-Mail automatisch eine Vorher-nachher-Ansicht sowie ein Strippingprotokoll. Wenn Sie unser Online-Auftragsportal nutzen, hinterlegen wir diese Dokumente auch im Auftragsportal in der digitalen Fallakte.

Jede einzelne Zahnbewegung wird digital geplant. Damit ist sichergestellt, dass die Behandlung wunschgemäß verläuft. Im Rahmen der digitalen Planung simulieren wir den gesamten Behandlungsverlauf, der in einer Vorher-nachher-Ansicht dargestellt wird. Mit der Vorabberatung erhalten Sie einen QR-Code für Ihren Patienten. Der Link führt direkt

zu unserem Webviewer. In der dort hinterlegten 3D-Zielansicht sieht der Patient genau, wie schön sein Lächeln nach der Behandlung sein wird.



Sie haben die Möglichkeit, den Honorarkostenvorschlag anzupassen.

Sollte sich herausstellen, dass eine Aligner-Therapie für Ihren Behandlungsfall nicht zur vollen Zufriedenheit geeignet ist, beraten wir Sie selbstverständlich diesbezüglich und bieten Ihnen mögliche Alternativen an.

Sollte sich herausstellen, dass eine Aligner-Therapie für Ihren Behandlungsfall nicht zur vollen Zufriedenheit geeignet ist, beraten wir Sie selbstverständlich diesbezüglich und bieten Ihnen mögliche Alternativen an.



Schritt für Schritt zum Ziel

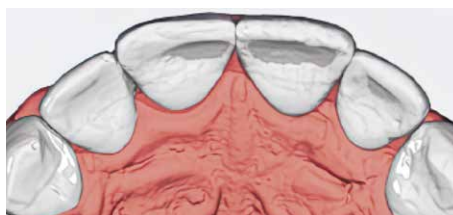
Unter www.aestheticliner.de finden Sie alle Informationen rund um den Ablauf der Aligner-Behandlung mit aesthetic liner®. Mit dieser Zahnkorrektur **erweitern Sie Ihr zahnärztliches Praxisangebot und steigern Ihren Umsatz** – ohne personellen oder finanziellen Mehraufwand (keine Zertifizierungskosten), dafür aber mit viel Spaß.

Übrigens: Unsere vielen Services, wie die individuelle ASR-Empfehlung und die Vorher-nachher-Ansicht, erleichtern Ihnen die Arbeit zusätzlich.

- ① **Beratung**
- ② **Behandlungsplan**
- ③ **Beauftragung**
- ④ **Schienenherstellung**
- ⑤ **Behandlungsstart**
- ⑥ **Behandlungsziel**
- ⑦ **Stabilisierung**



Ausgangssituation



Digitale Planung



Ziel (mit dem 3D-Titan-Retainer)

Maximal fair: Unser Maximalpreisversprechen

Höchste Planbarkeit bieten Ihnen bei aesthetic liner® drei transparente Preispakete, die sich am individuellen Patientenfall orientieren. Der Kiefer, der die meisten Schienen benötigt, definiert den Schwierigkeitsgrad und damit den Maximalpreis für die Behandlung. In den meisten Fällen wird auch der Gegenkiefer behandelt, der unabhängig von Schwierigkeitsgrad und Schienenanzahl zu einem geringen Festpreis berechnet wird.

Kein Fall wird teurer als der angegebene Maximalpreis. Er wird jedoch günstiger, wenn die Anzahl der tatsächlich benötigten Schienen geringer ist.



Einfacher Fall

 75% der Behandlungsfälle

1 bis 8 Schienen
950 €

+

Gegenkiefer
500 €

=

Maximalpreis für zwei Kiefer
1.450 €

Mittlerer Fall

9 bis 12 Schienen
1.395 €

+

Gegenkiefer
500 €

=

Maximalpreis für zwei Kiefer
1.895 €

Komplexer Fall

Mehr als 12 Schienen
1.845 €

+

Gegenkiefer
500 €

=

Maximalpreis für zwei Kiefer
2.345 €

Alle Preise verstehen sich zzgl. gesetzlicher MwSt. und Versandkosten

Berechnungsbeispiel

bei einer angenommenen Behandlung von zwei Kiefern:

Oberkiefer 6 Zähne, 5 Behandlungsstufen (5 Schienen) + Unterkiefer 6 Zähne, 6 Behandlungsstufen (6 Schienen)

Schwierigkeitsgrad: Einfacher Fall, da im schwierigeren Unterkiefer weniger als acht Schienen benötigt werden.

Maximalpreisversprechen: 1.450,00 € (950,00 € erster Kiefer + 500,00 € Gegenkiefer)

Tatsächlicher Preis: 1.282,68 € (da die patientenindividuelle Berechnung niedriger ausfällt, als das

Maximalpreisversprechen spart der Patient in diesem Fall 167,32 €)





Gute Gründe für aesthetic liner®

- Faire und transparente Maximalpreise.
- Mehr als 50 Jahre Erfahrung in der KFO und Zahnkorrekturschienen fertigen wir bereits seit 2002.
- Digitaler Workflow – vom Scan über den Auftrag und die Planung bis hin zum 3D-Druck und der Produktion.
- Passgenaue Herstellung im „state of the art“ CAD/CAM-Verfahren – made in Germany.
- Schnelle Erfolge – schon nach den ersten beiden Schienen sichtbar
- Glasklar, ohne Rillen und pflegeleicht.
- Persönliche Ansprechpartner.

Optimale Stabilisierung mit der richtigen Retention

Wie nach jeder kieferorthopädischen Behandlung muss auch nach einer Behandlung mit Schienen das Kausystem stabilisiert werden – idealerweise mit einem festsitzenden Retainer aus Titan. Unser einzigartiger 3D-Titan-Retainer wird komplett digital hergestellt. Mit modernster Software wird er virtuell modelliert und über ein selbst entwickeltes CAM-Verfahren gefräst. Das sorgt für perfekten Sitz, höchsten Tragekomfort, hohe Biokompatibilität und eine Bruchrate von unter 0,1 %. Besonderheit des 3D-Titan Retainers gegenüber anderen Retainern: OK-Frühkontakte können über CAD-Verfahren individuell vermieden werden. Mit der Quick-Tray-Übertragungshilfe (indirektes Klebesystem) lässt sich der 3D-Titan-Retainer präzise und komfortabel kleben. Auf Wunsch fertigen wir zusätzlich eine Retentionsschiene.



Melden Sie sich schnell zu unserem nächsten kostenlosen **aesthetic liner® Webinar** an: www.aestheticliner.de/services/#webinar



Vereinbaren Sie einen Beratungstermin – wir beantworten gerne Ihre Fragen rund um die Aligner-Therapie mit aesthetic liner®: www.aestheticliner.de/kontakt/



Sie möchten kostenlos unseren Newsletter abonnieren? www.kfo2go.de/#newsletter



Alle bisherigen Beiträge der KFO Aktuell finden Sie in unserem Blog unter www.kfo2go.de/blog

Weitere Informationen finden Sie unter www.aestheticliner.de

Impressum

Herausgeber: Fachlabore Dr. W. Klee und Dr. Selbach
Geschäftsführer: Dipl.-Ing ETH Felix Klee, MSc
Redaktion: Marion Amann (verantwortlich)
Gestaltung: COMMUNICON Werbeagentur GmbH, Ludwigsburg
Druck: Kümmel KG Druckerei, Hainburg

* Aus Gründen der besseren Lesbarkeit wird auf allen Seiten unserer Homepage auf die gleichzeitige Verwendung der Sprachform männlich, weiblich, divers (m/w/d) verzichtet. Sämtliche Personenbezeichnungen gelten gleichermaßen für alle Geschlechter. Sie können der Verwendung Ihrer Daten für die Zusendung dieses Informationsbriefs jederzeit unter einer unserer untenstehenden Adressen widersprechen. Unsere Datenschutzhinweise und wie wir mit Ihren Daten umgehen finden Sie unter www.aestheticliner.de/datenschutz/

Rechtshinweis: Die Fachlabore Dr. W. Klee und Dr. Selbach übernehmen keinerlei Haftung für Ansprüche im Zusammenhang mit diesem Informationsbrief. Alle Rechte vorbehalten. Inhalt und Struktur sowie die in diesem Informationsbrief verwendeten Texte, Bilder, Grafiken, Dateien usw. unterliegen dem Urheberrecht und anderen geistigen und gewerblichen Schutzrechten. Ihre Weitergabe, Veränderung, Nutzung oder Verwendung auf jegliche Art und Weise, insbesondere in anderen Medien ist nicht gestattet bzw. bedarf der vorherigen Zustimmung der Herausgeber.



Fachlabor Dr. W. Klee GmbH

Vilbeler Landstraße 3-5 · 60386 Frankfurt/Main · Telefon 069 94221-0
Potsdamer Straße 176 · 14469 Potsdam · Telefon 0331 55070-0
www.kfo-klee.de · info@kfo-klee.de



Labor Dr. F. W. Selbach GmbH & Co. KG

Beutnerring 9 · 21077 Hamburg
Telefon 040 761044-0
www.selbach.de · info@selbach.de